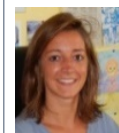


# Organisation de l'Équipe de Direction

A partir du 17 août 2020



**FANNY SALLÉ**  
Directrice



**ÉLISE MALLET**  
Directrice adjointe

## PÔLE DE SERVICES EN DÉFICIENCES SENSORIELLES ET DU LANGAGE

## PÔLE DE SERVICES MÉDICO-ÉDUCATIFS

## SERVICES SUPPORTS ADMINISTRATIFS



**XAVIER  
DEBROISE**  
Responsable  
de service

IES (UEE école  
élémentaire  
Ledru Rollin)  
SAFEP DA  
SSEFS 3-15 ans



**NATHALIE  
GUIZARD**  
Responsable  
de service

IES (UEE école  
élémentaire Marie  
Curie, collèges  
Petite Lande et  
Goulaine)  
Internat



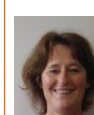
**BERTRAND  
MAZÉ**  
Responsable  
de service

IES (UEE Collèges  
René Bernier et  
Aristide Briand)



**CÉCILE  
MORIN**  
Responsable  
de service

SAFEP DV  
SAAAS 3-15 ans  
Service  
transcription



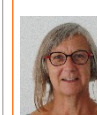
**FRANÇOISE  
BREHIER**  
Responsable  
de service

IME 16-20 ans  
Internat



**VALÉRIE  
GOMBERT**  
Responsable  
de service

IME 6-12 ans  
UEE St Fiacre  
Infirmierie



**CAROLINE  
PLAÇAIS**  
Responsable  
de service

IME 3-6 ans  
SESSAD 0-6 ans  
(SESSAD Très  
précoce et SESSAD  
Passerelle)



**JEAN-  
FRANÇOIS  
ALMIRA**  
Responsable  
de service

Services Financiers  
Patrimoine / Projets  
immobiliers  
Services Techniques  
et Espaces verts



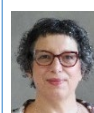
**SANDRINE  
BRIAND**  
Responsable  
de service

Ressources Humaines  
Site Persagotière :  
Accueil, Gestion du  
dossier usagers,  
Transport, Centre de  
Documentation



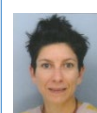
**FRÉDÉRIQUE  
PAJOT**  
Responsable  
de service

SAVS - SAMSAH/ SADV  
Prestations  
contractualisées  
MDPH/AGEFIPH (ETE,  
PAS)  
Prestations sur devis  
Centre de formation



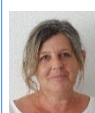
**FRANÇOISE  
PELLEGRINI**  
Responsable  
de service

SIPFP 16-20 ans  
IES Lycées Sourds  
SSEFS 15-20 ans  
SAAAS 15-20 ans  
Dispositif TEVA  
Service de Suite



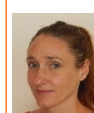
**MARIE  
TERRIEN**  
Responsable  
de service

CPO  
CRP (sur sites  
Hauts  
Thébaudières  
et Tourmaline)



**CHRISTEL  
ALMIRA**  
Cadre de  
coordination

Dispositifs DA et DV  
PCPE / Gestion de la  
liste d'attente



**MORGANE  
SINIBALDI**  
Responsable  
de service

IME 12-16 ans  
Internat



**SOPHIE  
RODIER**  
Responsable  
de service

CAMSP 0-6 ans



**CÉDRIC  
DESESSARD**  
Responsable  
de service

Marchés publics  
Informatique  
Site Hauts Thébau-  
dières : Accueil, Veille  
Conciergerie, Hygiène  
des locaux, Restaura-  
tion, Transport



**VIOLAINE  
GALANT**  
Responsable  
qualité  
et gestion  
des risques



# Glossaire des sigles

<b>AGEFIPH</b>	Association de GEstion du Fonds pour l'Insertion Professionnelle des Personnes Handicapées
<b>CAMSP</b>	Centre d'Action Médico-Sociale Précoce
<b>CPO</b>	Centre de Pré-Orientation
<b>CRCD</b>	Conseiller Relation Client à Distance
<b>CRP</b>	Centre de Réadaptation Professionnelle
<b>ETE</b>	Équipe Technique d'Évaluation
<b>FIPHFP</b>	Fonds pour l'Insertion des Personnes Handicapées dans la Fonction Publique
<b>IES</b>	Institut d'Éducation Sensorielle
<b>IME</b>	Institut Médico-Éducatif
<b>MDPH</b>	Maison Départementale des Personnes Handicapées
<b>PCPE</b>	Pôle de Compétences et de Prestations Externalisées
<b>PAS</b>	Prestations d'Appuis Spécifiques
<b>PI</b>	Prestations Individuelles

<b>S3AS SAAAS</b>	Service d'Aide à l'Acquisition de l'Autonomie et à la Scolarisation
<b>SADV</b>	Service d'Aide aux Déficients Visuels
<b>SAFEP</b>	Service d'Accompagnement Familial et d'Éducation Précoce
<b>SAMSAH</b>	Service d'Accompagnement Médico-Social pour Adultes Handicapés
<b>SAVS</b>	Service d'Accompagnement à la Vie Sociale
<b>SESSAD</b>	Service d'Éducation Spéciale et de Soins à Domicile
<b>SIPFP</b>	Section d'Initiation et de Première Formation Professionnelle
<b>SSEFS</b>	Service de Soutien à l'Éducation Familiale et à la Scolarité
<b>TEVA</b>	Transition École Vie Active
<b>TSA</b>	Troubles du Spectre de l'Autisme
<b>TSL</b>	Troubles Sévères du Langage
<b>UEE</b>	Unités d'Enseignement Externalisées